

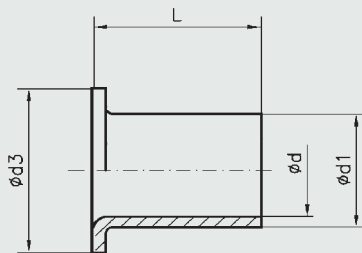
TN 80

– Anello di rinforzo per tubo in ferro
– Pipe inserts for steel tubes

\varnothing ester. x spess. Pipe diam. x thick.	\varnothing interno tubo Pipe ID	$\varnothing d$	$\varnothing d_1$	L	Simbolo di ordinazione Part. No.
6 x 1	4	2,6	3,8	15,5	TN 80 - 6x1
6 x 0,5	5	3,6	4,8	12,5	TN 80 - 6x0,5
8 x 1	6	4,6	5,8	15,5	TN 80 - 8x1
10 x 1,5	7	5,6	6,8	17	TN 80 - 10x1,5
10 x 1	8	6,6	7,8	16,5	TN 80 - 10x1
12 x 1,5	9	7,6	8,8	16,5	TN 80 - 12x1,5
12 x 1	10	8,6	9,8	16,5	TN 80 - 12x1
15 x 1,5	12	10,2	11,8	17	TN 80 - 15x1,5
15 x 1	13	11,2	12,8	17	TN 80 - 15x1
18 x 1,5	15	13,2	14,8	17,5	TN 80 - 18x1,5
18 x 1	16	14,2	15,8	17,5	TN 80 - 18x1
20 x 1	18	16,2	17,8	22	TN 80 - 20x1
22 x 1,5	19	17,2	18,8	18	TN 80 - 22x1,5
22 x 1	20	18,2	19,8	18	TN 80 - 22x1
25 x 1,5	22	20,2	21,8	23,5	TN 80 - 25x1,5
28 x 2	24	22,2	23,8	18	TN 80 - 28x2
28 x 1,5	25	23,2	24,8	18	TN 80 - 28x1,5
35 x 2	31	28,8	30,8	22,5	TN 80 - 35x2
42 x 2	38	35,8	37,8	23,5	TN 80 - 42x2

– Normalmente previste in magazzino le misure in neretto
– The measurements in bold type are normally expected to be in stock

● Mat. ACCIAIO INOX
● Mat. STAINLESS STEEL
Mat. OT58 - UNI4838



TN 80 L

– Anello di rinforzo per tubi plastici
– Pipe inserts for plastic tubes

\varnothing ester. x spess. Pipe diam. x thick.	\varnothing interno tubo Tube \varnothing int.	$\varnothing d$	$\varnothing d_1$	$\varnothing d_3$	L	Simbolo di ordinazione Part. No.
6x1	4	3,5	3,95	5,5	10	TN 80 L - 6x1
8x1	6	5,4	5,9	7,5	12	TN 80 L - 8x1
10x1	8	7,2	7,9	9,5	16	TN 80 L - 10x1
12x1	10	9	9,8	11,5	20	TN 80 L - 12x1

– Normalmente previste in magazzino le misure in neretto
– The measurements in bold type are normally expected to be in stock

Mat. ACCIAIO INOX
Mat. STAINLESS STEEL