

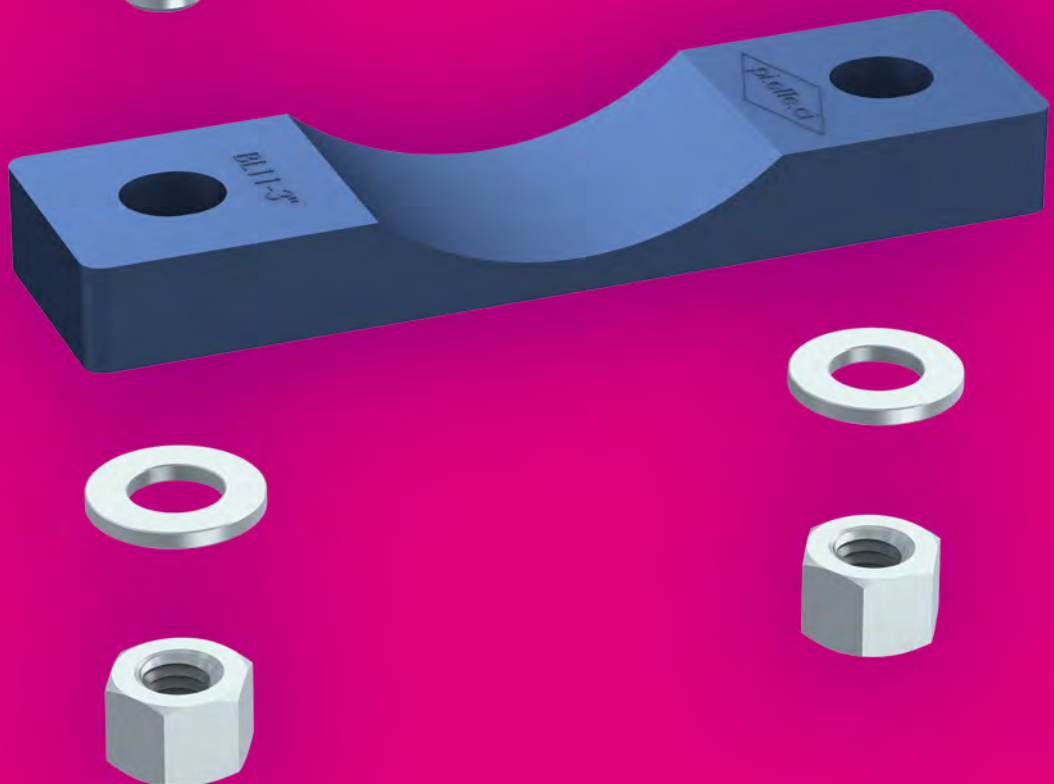


**CAVALLOTTI**

Dimensioni e Codici Ordinazione (mm/in)

**CAVALLOTTI**

122





# CAVALLOTTI

CAVALLOTTI

123

## MATERIALI STANDARD DEL CORPO COLLARE



**Acciaio S 275 JR**  
Finitura **Zincato**  
Codice **CL - CM - CP - CD - CQL - CQM - CQP - CQR**



**Acciaio Inox AISI 304L**  
Finitura **Lavato**  
Codice **XCL - XCP**



**Acciaio Inox AISI 316L**  
Finitura **Lavato**  
Codice **XCM**



**Acciaio S 275 JR**  
Finitura **Crapal**  
Codice **CZF**



**Acciaio S 235 JR**  
Finitura **Zincatura bianca esavalente**  
Codice **CFP**

**DIVERSI DIAMETRI DISPONIBILI A RICHIESTA.**

Per le caratteristiche dei Materiali vedi l'Appendice Tecnica (pag. 143)

## MATERIALI STANDARD DI COMPONENTI E ACCESSORI

**Base in plastica per tubo** (a richiesta)  
Materiale Polipropilene (PP) or Poliammide (PA)

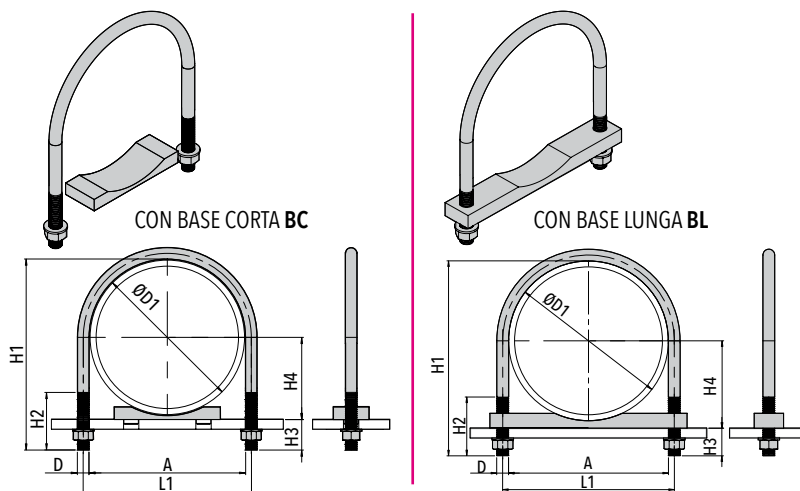
I cavallotti **CL - CM - CP** sono forniti con 2 dadi e 2 rondelle.  
I cavallotti **CD** sono forniti con 4 dadi e 2 rondelle.  
I cavallotti **CFP** sono forniti con 2 dadi per binario e 2 viti.

Per le caratteristiche dei Materiali vedi l'Appendice Tecnica (pag. 143)





# CAVALLOTTO



**Codice CL / CM / CP**  
(Materiale S275JRC - Finitura Zincato)

**Codice CZF**  
(Materiale S275JRC - Finitura Crapal)

**Codice XCL / XCM**  
(Materiale AISI 304L - Finitura Lavato)

**Codice XCP**  
(Materiale AISI 316L - Finitura Lavato)

D.E. ØD1		Diametro DN	Codice	Filettatura D	A	L1	H1	H2	(DN 6-15 senza base)	
Pollici gas	mm								H3	H4
1/8"	10 (.40")	6	CL 01	M6	11 (.43")	17 (.67")	31	19	21 (.83")	5 (.20")
			CZF 01				29	16		
			XCL 01				29	16		
1/4"	13,5 (.53")	8	CL 02	M6	14 (.56")	20 (.78")	34	19	20,5 (.81")	6,75 (.27")
			CZF 02				32	16		
			XCL 02				32	16		
3/8"	17,2 (.68")	10	CL 03	M6	18 (.70")	24 (.94")	37	19	19,8 (.78")	8,6 (.34")
			CZF 03				36	16		
			XCL 03				36	16		
1/2"	21,3 (.84")	15	CL 04	M6	22 (.87")	28 (1.10")	43	25	21,7 (.85")	10,65 (.42")
			CZF 04				40	18		
			XCL 04	40	18					
			CM 04	M8	22 (.87")	30 (1.18")	52	30	30,7 (1.21")	
			XCM04 XCP 04				48	25	26,7 (1.05")	
CP 04	M10	22 (.87")	32 (1.26")	60 (2.36")	40 (1.57")	38,7 (1.52")				

ØD1		Diametro DN	Codice	Filettatura D	A	L1	H1	H2	con BC		con BL	
Diametro esterno	mm								H3	H4	H3	H4
3/4"	26,9 (1.06")	20	CL 05	M6	27 (1.06")	33 (1.30")	47	25	15	18,45 (.73")	15	18,45 (.73")
			CZF 05				45	18	13,1 (.52")		13,1 (.52")	
			XCL 05				45	18	13,1 (.52")		13,1 (.52")	
			CM 05	M8	27 (1.06")	35 (1.38")	56	30	24,1 (.95")	18,45 (.73")	24,1 (.95")	18,45 (.73")
			XCM 05 XCP 05				52	25	20 (.79")	20 (.79")		
CP 05	M10	27 (1.06")	37 (1.46")	66 (2.60")	40 (1.57")	34,1 (1.34")	18,45 (.73")	34,1 (1.34")	18,45 (.73")			
1"	33,7 (1.33")	25	CL 06	M6	34 (1.34")	40 (1.57")	55	25	16,43 (.65")	21,85 (.86")	16,43 (.65")	21,85 (.86")
			CZF 06				52	18	13,3 (.52")		13,3 (.52")	
			XCL 06	52	18	13,3 (.52")	13,3 (.52")					
			CM 06	M8	34 (1.34")	42 (1.65")	64	30	25,3 (1")	21,85 (.86")	25,3 (1")	21,85 (.86")
			XCM 06 XCP 06				60	25	21,3 (.84")	21,3 (.84")		
CP 06	M10	34 (1.34")	44 (1.73")	72 (2.83")	40 (1.57")	33,3 (1.31")	21,85 (.86")	33,3 (1.31")	21,85 (.86")			

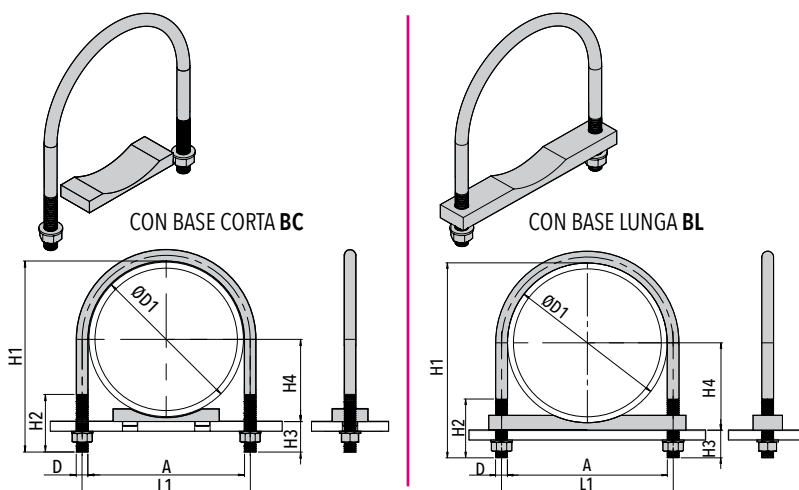


**Codice CL / CM / CP**  
(Materiale S275JRC - Finitura Zincato)

**Codice CZF**  
(Materiale S275JRC - Finitura Crapal)

**Codice XCL / XCM**  
(Materiale AISI 304L - Finitura Lavato)

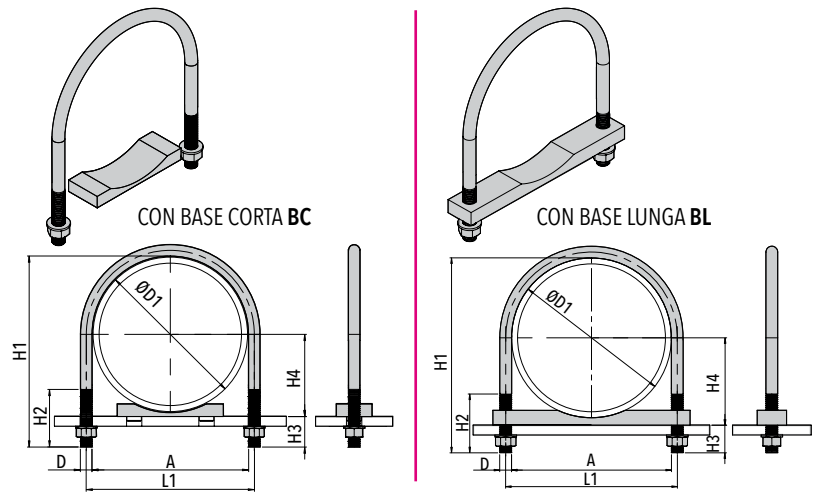
**Codice XCP**  
(Materiale AISI 316L - Finitura Lavato)



D.E. ØD1	Diametro DN	Codice	Filettatura D	A	L1	H1	H2	con BC		con BL				
								H3	H4	H3	H4			
Pollici gas	mm													
1.1/4"	42,4 (1.69")	32	CL 07	M6	43 (1.70")	49 (1.93")	63 (2.48")	25 (.98")	15,46 (.61")	26,2 (1.03")	15,46 (.61")	26,2 (1.03")		
			CZF 07						13,6 (.54")	13,6 (.54")				
			XCL 07											
			CM 07	M8	43 (1.70")	51 (2.01")	72 (2.83")	30 (1.18")	24,6 (.97")	26,2 (1.03")	24,6 (.97")	26,2 (1.03")	24,6 (.97")	26,2 (1.03")
			XCM 07								20,6 (.81")	20,6 (.81")		
			XCP 07											
CP 07	M10	43 (1.70")	53 (2.08")	82 (3.23")	40 (1.57")	34,6 (1.36")	26,2 (1.03")	34,6 (1.36")	26,2 (1.03")	34,6 (1.36")	26,2 (1.03")			
1.1/2"	48,3 (1.90")	40	CL 08	M8	49 (1.93")	57 (2.24")	73 (2.87")	30 (1.18")	19,7 (.78")	29,15 (1.15")	19,7 (.78")	29,15 (1.15")		
			CZF 08						16,7 (.66")	16,7 (.66")				
			XCL 08											
			CM 08	M10	49 (1.93")	59 (2.32")	82 (3.23")	40 (1.57")	28,7 (1.13")	29,15 (1.15")	28,7 (1.13")	29,15 (1.15")	28,7 (1.13")	29,15 (1.15")
			XCM 08								24,7 (.97")	24,7 (.97")		
			XCP 08											
CP 08	M12	49 (1.93")	61 (2.40")	100 (3.94")	60 (2.36")	46,7 (1.84")	29,15 (1.15")	46,7 (1.84")	29,15 (1.15")	46,7 (1.84")	29,15 (1.15")			
2"	60,3 (2.41")	50	CL 09	M8	61 (2.40")	69 (2.72")	85 (3.35")	30 (1.18")	19,7 (.78")	35,15 (1.38")	19,7 (.78")	35,15 (1.38")		
			CZF 09						16,7 (.66")	16,7 (.66")				
			XCL 09											
			CM 09	M10	61 (2.40")	71 (2.80")	94 (3.70")	40 (1.57")	28,7 (1.13")	35,15 (1.38")	28,7 (1.13")	35,15 (1.38")	28,7 (1.13")	35,15 (1.38")
			XCM 09								24,7 (.94")	24,7 (.94")		
			XCP 09											
CP 09	M12	61 (2.40")	73 (2.87")	112 (4.41")	60 (2.36")	46,7 (1.84")	35,15 (1.38")	46,7 (1.84")	35,15 (1.38")	46,7 (1.84")	35,15 (1.38")			
2.1/2"	76,1 (3.04")	65	CL 10	M8	77 (3.03")	85 (3.35")	101 (3.98")	30 (1.18")	19,9 (.78")	43 (1.69")	19,9 (.78")	43 (1.69")		
			CZF 10						16,9 (.67")	16,9 (.67")				
			XCL 10											
			CM 10	M10	77 (3.03")	87 (3.43")	110 (4.33")	40 (1.57")	28,9 (1.14")	43 (1.69")	28,9 (1.14")	43 (1.69")	28,9 (1.14")	43 (1.69")
			XCM 10								24,9 (.98")	24,9 (.98")		
			XCP 10											
CP 10	M12	77 (3.03")	89 (3.50")	128 (5.04")	60 (2.36")	46,9 (1.85")	43 (1.69")	46,9 (1.85")	43 (1.69")	46,9 (1.85")	43 (1.69")			
3"	88,9 (3.56")	80	CL 11	M8	89 (3.50")	97 (3.82")	113 (4.45")	30 (1.18")	16,1 (.63")	52,45 (2.06")	19,1 (.75")	49,45 (1.95")		
			CZF 11						13,1 (.52")	16,1 (.63")				
			XCL 11											
			CM 11	M10	89 (3.50")	99 (3.90")	122 (4.80")	40 (1.57")	25,1 (.99")	52,45 (2.06")	28,1 (1.11")	49,45 (1.95")	28,1 (1.11")	49,45 (1.95")
			XCM 11								21 (.83")	24 (.94")		
			XCP 11											
CP 11	M12	89 (3.50")	101 (3.98")	140 (5.51")	60 (2.36")	43,1 (1.70")	52,45 (2.06")	46,1 (1.81")	49,45 (1.95")	43,1 (1.70")	49,45 (1.95")			



# CAVALLOTTO



**Codice CL / CM / CP**  
(Materiale S275JRC - Finitura Zincato)

**Codice CZF**  
(Materiale S275JRC - Finitura Crapal)

**Codice XCL / XCM**  
(Materiale AISI 304L - Finitura Lavato)

**Codice XCP**  
(Materiale AISI 316L - Finitura Lavato)

D.E. ØD1	Diametro DN	Codice	Filettatura D	A	L1	H1	H2	con BC		con BL					
								H3	H4	H3	H4				
Pollici gas	mm														
3.1/2"	102 (4.02")	90	CL 12	M8	102 (4.02")	110 (4.33")	130 (5.12")	35 (1.38")	20 (.79")	18 (.71")	61 (2.40")				
			CZF 12				127 (5")	35 (1.38")	17 (.67")	59 (2.32")	15 (.60")				
			XCL 12	M12	102 (4.02")	114 (4.49")	142 (5.59")	50 (1.97")	32 (1.26")	59 (2.32")	30 (1.18")	61 (2.40")			
			CM 12				137 (5.39")	45 (1.77")	27 (1.06")	25 (.98")	61 (2.40")				
			XCP 12				M16	102 (4.02")	118 (4.65")	159 (6.26")	70 (2.76")	49 (1.93")	59 (2.32")	47 (1.85")	61 (2.40")
			CP 12							173 (6.81")	70 (2.76")	50,7 (2")	65,15 (2.56")	48,7 (1.92")	67,15 (2.64")
4"	114,3 (5.57")	100	CL 13	M8	115 (4.53")	123 (4.84")	142 (5.59")	35 (1.38")	19,7 (.78")	65,15 (2.56")	17,7 (.70")	67,15 (2.64")			
			XCL 13				139 (5.47")	35 (1.38")	16,7 (.66")	14,7 (.58")	67,15 (2.64")				
			CZF 13	M12	115 (4.53")	125 (4.92")	142 (5.59")	35 (1.38")	19 (.75")	65,15 (2.56")	17 (.67")	67,15 (2.64")			
			CM 13				156 (6.14")	50 (1.97")	33,7 (1.33")	65,15 (2.56")	31,7 (1.25")	67,15 (2.64")			
			XCP 13				M16	115 (4.53")	131 (5.16")	151 (5.94")	45 (1.77")	28,7 (1.13")	26,7 (1.05")	67,15 (2.64")	
			CP 13							173 (6.81")	70 (2.76")	50,7 (2")	65,15 (2.56")	48,7 (1.92")	67,15 (2.64")
5"	139,7 (5.59")	125	CL 14	M8	140 (5.51")	148 (5.83")	169 (6.65")	35 (1.38")	21,3 (.84")	78,85 (3.10")	19,3 (.76")	79,85 (3.14")			
			XCL 14				165 (6.50")	35 (1.38")	17,3 (.68")	15,3 (.60")	79,85 (3.14")				
			CZF 14	M12	140 (5.51")	150 (5.91")	169 (6.65")	35 (1.38")	21 (.83")	78,85 (3.10")	19 (.75")	79,85 (3.14")			
			CM 14				180 (7.09")	50 (1.97")	32,3 (1.27")	78,85 (3.10")	30,3 (1.19")	79,85 (3.14")			
			XCP 14				M16	140 (5.51")	156 (6.14")	175 (6.89")	45 (1.77")	27,3 (1.07")	25,3 (1")	79,85 (3.14")	
			CP 14							197 (7.76")	70 (2.76")	49,3 (1.94")	78,85 (3.10")	47,3 (1.86")	79,85 (3.14")
6"	168 (6.61")	150	CL 15	M10	168 (6.61")	178 (7.01")	202 (7.95")	45 (1.77")	26 (1.02")	92 (3.62")	24 (.94")	94 (3.70")			
			CZF 15				196 (7.72")	45 (1.77")	20 (.79")	18 (.71")	94 (3.70")				
			XCL 15	M12	168 (6.61")	180 (7.09")	208 (8.19")	50 (1.97")	32 (1.26")	92 (3.62")	30 (1.18")	94 (3.70")			
			CM 15				225 (8.86")	70 (2.76")	49 (1.93")	92 (3.62")	47 (1.85")	94 (3.70")			
CP 15	M16	168 (6.61")	184 (7.24")	225 (8.86")	70 (2.76")	49 (1.93")	92 (3.62")	47 (1.85")	94 (3.70")						



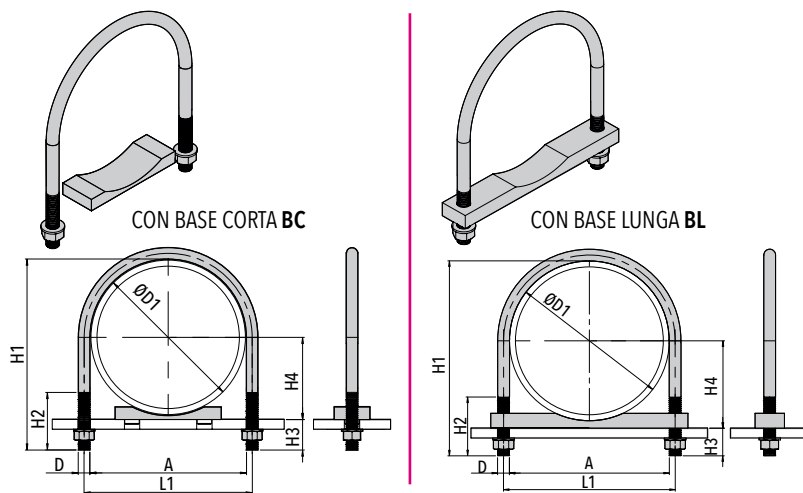
# CAVALLOTTO

**Codice CL / CM / CP**  
(Materiale S275JRC - Finitura Zincato)

**Codice CZF**  
(Materiale S275JRC - Finitura Crapal)

**Codice XCL / XCM**  
(Materiale AISI 304L - Finitura Lavato)

**Codice XCP**  
(Materiale AISI 316L - Finitura Lavato)

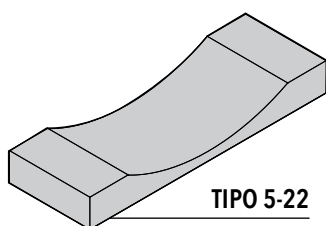


D.E. ØD1		Diametro DN	Codice	Filettatura D	A	L1	H1	H2	con BC		con BL	
Pollici gas	mm								H3	H4	H3	H4
8"	219 (8.62")	200	<b>CL 16</b>	M10	220 (8.66")	230 (9.06")	254 (10")	45 (1.77")	27 (1.06")	117,5 (4.63")	25 (.98")	119,5 (4.70")
			<b>CZF 16</b>				248 (9.76")	45 (1.77")	20 (.79")	18 (.71")	119,5 (4.70")	
			<b>XCL 16</b>	M16	220 (8.66")	236 (9.29")	267 (10.51")	60 (2.36")	40 (1.57")	118 (4.65")	38 (1.50")	120 (4.72")
			<b>CM 16</b>									
<b>CP 16</b>	M20	220 (8.66")	240 (9.45")	285 (11.22")	80 (3.15")	57 (2.24")	117,5 (4.63")	55 (2.17")	119,5 (4.70")			
10"	273 (10.92")	250	<b>CL 17</b>	M10	274 (10.78")	284 (11.18")	308 (12.13")	45 (1.77")	27 (1.06")	144 (5.67")	25 (.98")	146 (5.75")
			<b>CZF 17</b>				302 (11.89")	45 (1.77")	21 (.83")	144,5 (5.69")	19 (.75")	146,5 (5.77")
			<b>XCL 17</b>	M16	274 (10.78")	290 (11.42")	321 (12.64")	60 (2.36")	39 (1.54")	145 (5.71")	37 (1.46")	147 (5.79")
			<b>CM 17</b>									
<b>CP 17</b>	M20	274 (10.78")	294 (11.57")	339 (13.35")	80 (3.15")	58 (2.28")	144,5 (5.69")	56 (2.20")	146,5 (5.77")			
12"	324 (12.76")	350	<b>CL 18</b>	M16	324 (12.76")	340 (13.39")	368 (14.49")	60 (2.36")	36 (1.42")	170 (6.69")	29 (1.14")	177 (6.97")
			<b>CM 18</b>	M20	324 (12.76")	344 (13.54")	379 (14.92")	70 (2.76")	47 (1.85")	170 (6.69")	40 (1.57")	177 (6.97")
			<b>CP 18</b>	M24	324 (12.76")	348 (13.70")	396 (15.59")	90 (3.54")	64 (2.52")	170 (6.69")	57 (2.24")	177 (6.97")
14"	356 (14.02")	350	<b>CL 19</b>	M16	356 (14.02")	372 (14.65")	400 (15.75")	60 (2.36")	36 (1.42")	186 (7.32")	29 (1.14")	193 (7.60")
			<b>CM 19</b>	M20	356 (14.02")	376 (14.80")	411 (16.18")	70 (2.76")	47 (1.85")	186 (7.32")	40 (1.57")	193 (7.60")
			<b>CP 19</b>	M24	356 (14.02")	380 (14.96")	428 (16.85")	90 (3.54")	64 (2.52")	186 (7.32")	57 (2.24")	193 (7.60")
16"	406,4 (16.26")	400	<b>CL 20</b>	M16	408 (16.06")	424 (16.69")	452 (17.80")	60 (2.36")	36 (1.42")	211,2 (8.31")	29 (1.14")	218,2 (8.59")
			<b>CM 20</b>	M20	408 (16.06")	428 (16.85")	463 (18.23")	70 (2.76")	48,6 (1.91")	211,2 (8.31")	41,6 (1.64")	218,2 (8.59")
			<b>CP 20</b>	M24	408 (16.06")	432 (17.01")	480 (18.90")	90 (3.54")	65,6 (2.58")	211,2 (8.31")	58,6 (2.31")	218,2 (8.59")
18"	457,2 (18")	450	<b>CM 21</b>	M20	460 (18.11")	480 (20.28")	515 (20.28")	70 (2.76")	49,8 (1.97")	236,6 (9.31")	42,8 (1.69")	243,6 (9.59")
			<b>CP 21</b>	M24	460 (18.11")	484 (19.06")	532 (20.94")	90 (3.54")	66,8 (2.63")	236,6 (9.31")	59,8 (2.35")	243,6 (9.59")
20"	508 (20")	500	<b>CM 22</b>	M20	510 (20.08")	530 (20.87")	565 (22.24")	70 (2.76")	49 (1.93")	262 (10.31")	42 (1.65")	269 (10.59")
			<b>CP 22</b>	M24	510 (20.08")	534 (21.02")	582 (22.91")	90 (3.54")	66 (2.60")	262 (10.31")	59 (2.32")	269 (10.59")
24"	609,6 (24")	600	<b>CM 23</b>	M20	612 (24.09")	632 (24.88")	667 (26.26")	70 (2.76")	--	--	42,4 (1.67")	319,8 (12.59")
			<b>CP 23</b>	M24	612 (24.09")	636 (25.04")	684 (26.93")	90 (3.54")	--	--	59,4 (2.34")	319,8 (12.59")

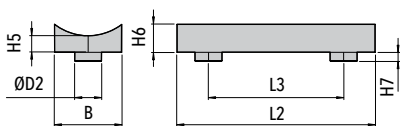
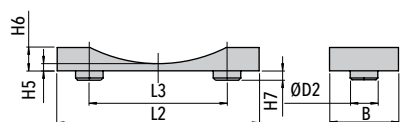


# BC

## BASE IN PLASTICA PER TUBO CORTA

**CAVALLOTTI**

**TIPO 5-22**

128

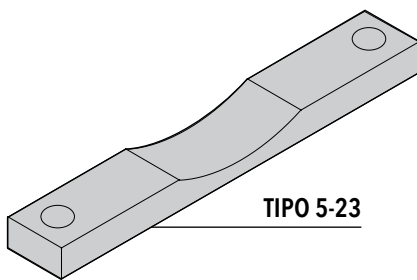
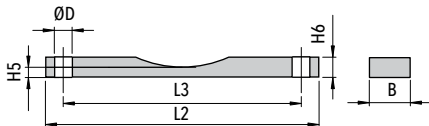
**Codice BC (Materiale PP - PA)**
**TIPO 5-8**

**TIPO 9-22**


Codice	D.E. ØD1		L2	L3	B	H5	H6	H7	ØD2
	mm	Pollici gas							
BC05÷8	26,9	3/4"	35 (1.38")	25 (.98")	24 (.94")	5 (.19")	8 (.31")	5 (.19")	8 (.31")
	33,7	1"	35 (1.38")	25 (.98")	24 (.94")	5 (.19")	8 (.31")	5 (.19")	8 (.31")
	42,4	1.1/4"	35 (1.38")	25 (.98")	24 (.94")	5 (.19")	8 (.31")	5 (.19")	8 (.31")
	48,3	1.1/2"	35 (1.38")	25 (.98")	24 (.94")	5 (.19")	8 (.31")	5 (.19")	8 (.31")
BC09÷10	60,3	2"	38 (1.49")	25 (.98")	50 (1.96")	5 (.19")	10 (.39")	6 (.23")	10 (.39")
	76,1	2.1/2"	38 (1.49")	25 (.98")	50 (1.96")	5 (.19")	10 (.39")	6 (.23")	10 (.39")
BC11÷14	88,9	3"	75 (2.95")	40 PP / 40.5 PA (1.57" PP / 1.59" PA)	70 (2.75")	8 (.31")	17 (.67")	10 (.39")	15 (.59")
	102	3.1/2"	75 (2.95")	40 PP / 40.5 PA (1.57" PP / 1.59" PA)	70 (2.75")	8 (.31")	17 (.67")	10 (.39")	15 (.59")
	114,3	4"	75 (2.95")	40 PP / 40.5 PA (1.57" PP / 1.59" PA)	70 (2.75")	8 (.31")	17 (.67")	10 (.39")	15 (.59")
BC15÷17	139,7	5"	75 (2.95")	40 PP / 40.5 PA (1.57" PP / 1.59" PA)	70 (2.75")	8 (.31")	17 (.67")	10 (.39")	15 (.59")
	168	6"	140 (5.51")	90 PP / 91 PA (3.54" PP / 3.58" PA)	75 (2.95")	8 (.31")	26 (1.02")	10 (.39")	25 (.98")
	219	8"	140 (5.51")	90 PP / 91 PA (3.54" PP / 3.58" PA)	75 (2.95")	8 (.31")	26 (1.02")	10 (.39")	25 (.98")
	273	10"	140 (5.51")	90 PP / 91 PA (3.54" PP / 3.58" PA)	75 (2.95")	8 (.31")	26 (1.02")	10 (.39")	25 (.98")
BC18÷22	324	12"	220 (8.66")	150 PP / 152 PA (5.90" PP / 5.98" PA)	75 (2.95")	8 (.31")	32 (1.26")	10 (.39")	30 (1.18")
	356	14"	220 (8.66")	150 PP / 152 PA (5.90" PP / 5.98" PA)	75 (2.95")	8 (.31")	32 (1.26")	10 (.39")	30 (1.18")
	406,4	16"	220 (8.66")	150 PP / 152 PA (5.90" PP / 5.98" PA)	75 (2.95")	8 (.31")	32 (1.26")	10 (.39")	30 (1.18")
	457,2	18"	220 (8.66")	150 PP / 152 PA (5.90" PP / 5.98" PA)	75 (2.95")	8 (.31")	32 (1.26")	10 (.39")	30 (1.18")
	508	20"	220 (8.66")	150 PP / 152 PA (5.90" PP / 5.98" PA)	75 (2.95")	8 (.31")	32 (1.26")	10 (.39")	30 (1.18")



# BL

## BASE IN PLASTICA PER TUBO LUNGA

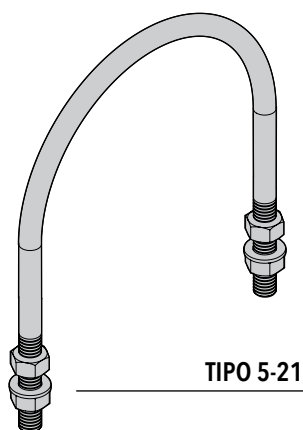

**TIPO 5-23**
**Codice BL** (Materiale PP - PA)


Codice	D.E. ØD1		L2	L3	B	H5	H6	ØD
	mm	Pollici gas						
<b>BL05</b>	26,9	3/4"	70 (2.75")	37 (1.45")	30 (1.18")	5 (.19")	12 (.47")	11 (.43")
<b>BL06</b>	33,7	1"	75 (2.95")	43 (1.69")	30 (1.18")	5 (.19")	12 (.47")	11 (.43")
<b>BL07</b>	42,4	1.1/4"	75 (2.95")	52 (2.04")	30 (1.18")	5 (.19")	12 (.47")	11 (.43")
<b>BL08</b>	48,3	1.1/2"	95 (3.74")	60 (2.36")	35 (1.37")	5 (.19")	15 (.59")	13 (.51")
<b>BL09</b>	60,3	2"	95 (3.74")	72 (2.83")	35 (1.37")	5 (.19")	15 (.59")	13 (.51")
<b>BL10</b>	76,1	2.1/2"	115 (4.52")	88 (3.46")	35 (1.37")	5 (.19")	15 (.59")	13 (.51")
<b>BL11</b>	88,9	3"	135 (5.31")	100 (3.93")	35 (1.37")	5 (.19")	15 (.59")	13 (.51")
<b>BL12</b>	102	3.1/2"	150 (5.90")	117 (4.60")	40 (1.57")	10 (.39")	20 (.79")	18 (.70")
<b>BL13</b>	114,3	4"	185 (7.28")	131" (5.15")	40 (1.57")	10 (.39")	20 (.79")	18 (.70")
<b>BL14</b>	139,7	5"	210 (8.26")	154,5 (6.08")	40 (1.57")	10 (.39")	20 (.79")	18 (.70")
<b>BL15</b>	168	6"	220 (8.66")	182 (7.16")	40 (1.57")	10 (.39")	20 (.79")	18 (.70")
<b>BL16</b>	219	8"	280 (11.02")	240 (9.45")	50 (1.96")	10 (.39")	25 (.98")	22 (.86")
<b>BL17</b>	273	10"	350 (13.77")	294 (11.57")	50 (1.96")	10 (.39")	25 (.98")	22 (.86")
<b>BL18</b>	324	12"	420 (16.53")	348 (13.70")	60 (2.36")	15 (.59")	30 (1.18")	26 (1.02")
<b>BL19</b>	356	14"	460 (18.11")	380 (14.96")	60 (2.36")	15 (.59")	30 (1.18")	26 (1.02")
<b>BL20</b>	406,4	16"	510 (20.07")	432 (17")	60 (2.36")	15 (.59")	30 (1.18")	26 (1.02")
<b>BL21</b>	457,2	18"	550 (21.65")	484 (19.05")	60 (2.36")	15 (.59")	30 (1.18")	26 (1.02")
<b>BL22</b>	508	20"	600 (23.62")	534 (21.02")	60 (2.36")	15 (.59")	30 (1.18")	26 (1.02")
<b>BL23</b>	609,6	24"	700 (27.56")	636 (25.04")	60 (2.36")	15 (.59")	30 (1.18")	26 (1.02")

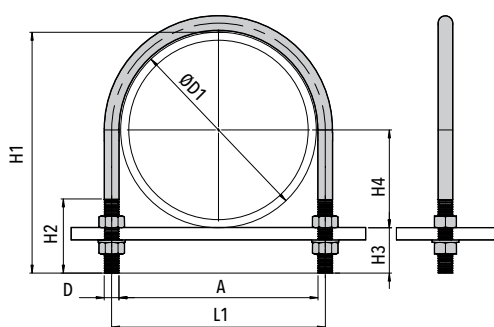




# CD CAVALLOTTO DIN 3570

**CAVALLOTTI**

130

**Codice CD**  
(Materiale Acciaio S 275 JR  
Finitura Zincato)

Codice	D.E. ØD1		A	L1	H1	H2	H3	H4	D
	mm	Pollici gas							
CD 05	26,9	3/4"	30 (1.18")	40 (1.57")	60 (2.36")	40 (1.57")	33,1 (1.30")	13,5 (.53")	M10
CD 06	33,7	1"	38 (1.49")	48 (1.89")	66 (2.60")	40 (1.57")	32,3 (1.27")	16,9 (.66")	M10
CD 07	42,4	1.1/4"	46 (1.81")	56 (2.20")	76 (2.99")	50 (1.97")	33,6 (1.32")	21,2 (.83")	M10
CD 08	48,3	1.1/2"	52 (2.04")	62 (2.44")	82 (3.22")	50 (1.97")	33,7 (1.32")	24,2 (.95")	M10
CD 09	60,3	2"	64 (2.52")	76 (2.99")	97 (3.82")	50 (1.97")	36,7 (1.44")	35,2 (1.38")	M12
CD 10	76,1	2.1/2"	82 (3.23")	94 (3.70")	113 (4.45")	50 (1.97")	36,9 (1.45")	30,2 (1.19")	M12
CD 11	88,9	3"	94 (3.70")	106 (4.17")	126 (4.96")	50 (1.97")	37,1 (1.46")	44,5 (1.75")	M12
CD 12	102	3.1/2"	120 (4.72")	136 (5.35")	155 (6.10")	60 (2.36")	40,7 (1.60")	57,2 (2.25")	M16
CD 13	114,3	4"	148 (5.82")	164 (6.45")	175 (6.89")	60 (2.36")	35,3 (1.39")	69,9 (2.75")	M16
CD 14	139,7	5"	176 (6.93")	192 (7.56")	201 (7.91")	60 (2.36")	32,7 (1.28")	84,2 (3.31")	M16
CD 15	168	6"	202 (7.95")	218 (8.58")	233 (9.17")	60 (2.36")	39,3 (1.54")	96,9 (3.81")	M16
CD 16	219	8"	228 (8.97")	248 (9.76")	263 (10.35")	70 (2.75")	43,9 (1.73")	109,6 (4.31")	M20
CD 17	273	10"	282 (11.10")	302 (11.89")	314 (12.36")	70 (2.75")	41 (1.61")	136,5 (5.37")	M20
CD 18	324	12"	332 (13.07")	352 (13.86")	365 (14.37")	70 (2.75")	41 (1.61")	162 (6.37")	M20
CD 19	356	14"	378 (14.88")	402 (15.82")	411 (16.18")	70 (2.75")	55 (2.16")	178 (7")	M24
CD 20	406,4	16"	428 (16.85")	452 (17.79")	463 (18.23")	70 (2.75")	56,6 (2.23")	203,2 (8")	M24
CD 21	457,2	18"	530 (20.86")	554 (21.81")	565 (22.24")	70 (2.75")	57 (2.24")	254 (10")	M24